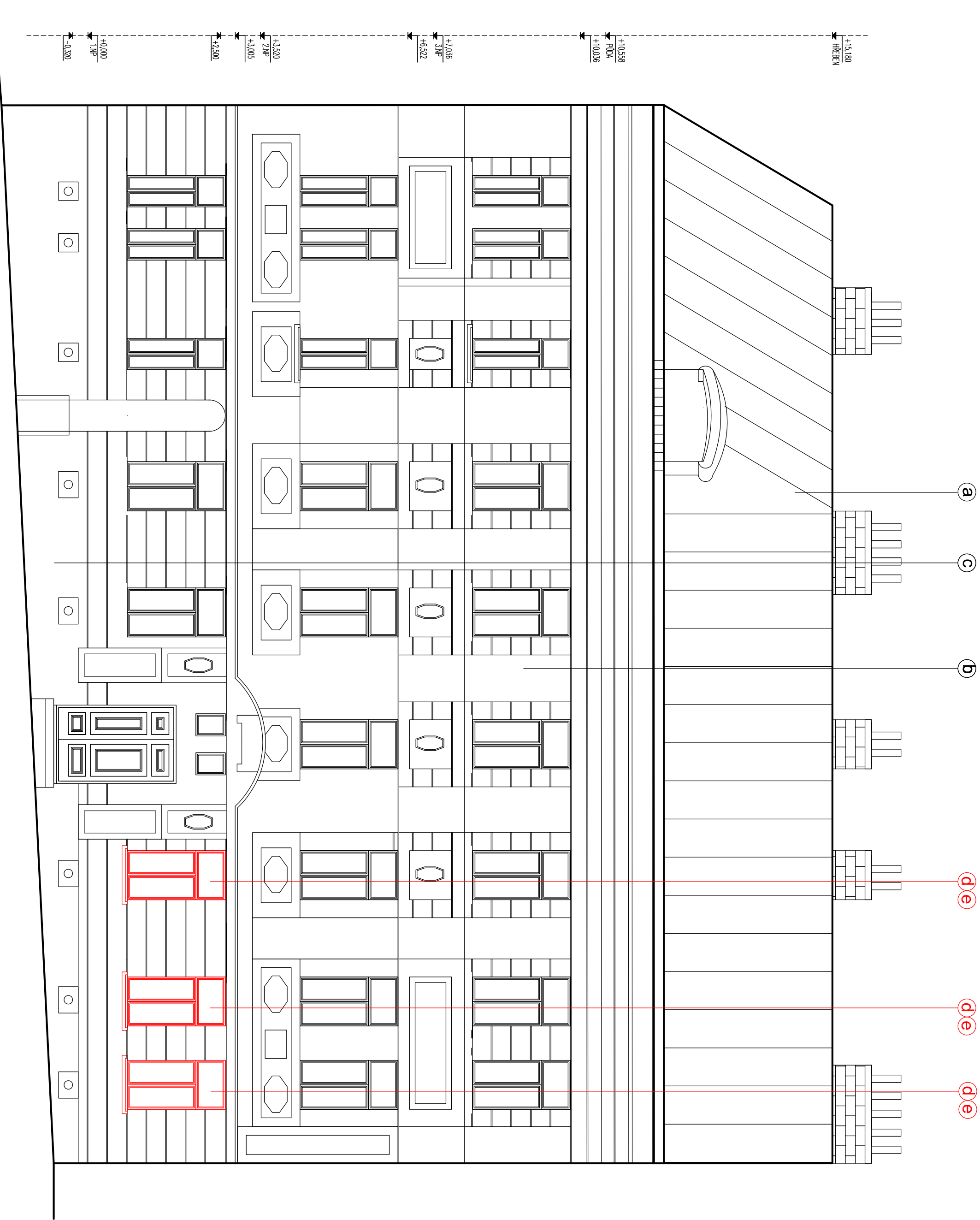


1

POHLED JIŽNÍ - NOVÝ STAV

1:70



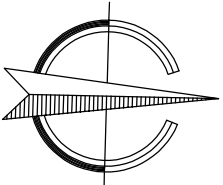
LEGENDA PОВRCHOVÝCH ÚPRAV

OZN.	POPIS DRUHU NEBO ÚPRAVY PОВRCHU	BAREVNÉ ŘEŠENÍ	POZN.
a	krytina - falcovaný plech	šedá	1 *
b	vnější omítka - MVC	sv.zelená	1 *
c	soklová omítka - MC	sv.zelená/šedá	1 *
d	klempířské výrobky z pozinkovaného plechu	bílá	1 *, 4 *
e	obvodové výplně otvorů - dřevěná, kastlová	bílá	1 *, 2 *

POZNÁMKY

- NA STAVEŽ MUSÍ BÝT VŽDY DODRŽOVÁNY VŠECHNY PRACOVNÍ, TECHNOLOGICKÉ A TECHNICKÉ POSTUPY A DOPORUČENÍ VÝROBCŮ JEDNOTLIVÝCH STAVEBNÍCH SYSTÉMŮ DLE ČSN A SOUVISEJÍCÍCH PŘEDPISŮ
- PŘI PROVÁDĚNÍ PRACÍ NUTNO DODRŽOVAT BEZPEČNOST A OCHRANU ZDRAVÍ DLE ZÁKONŮ A VYHLÁŠEK PLATNÝCH V DOBĚ REALIZACE
- VŠEČERÉ STAVEBNÍ PRÁCE MUSÍ PROBÍHAT V KOORDINACI SE VŠEMI SOUVISEJÍCIMI PROJEKTY A JEDNOTLIVÝMI PROFESEMI
- PŘED ZAČLENÍM VÝROBY ZÁMEČNICKÝCH, KLEMPÍŘSKÝCH, KOTENINCH A PROSTUPOVÝCH PRKŮ, JE NUTNÉ ZMĚŘIT SKUTEČNÉ ROZMĚRY PROVEDENÝCH STAVEBNÍCH KONSTRUKCÍ A PROVĚRIT ZŮSOB KOTVENÍ PRVKU PŘÍMO NA STAVEŽ
- VŠEČERÉ OCELOVÉ KONSTRUKCE VYSTAVĚNÉ VLHKOSTÍ A ATMOSFERICKÝM VLIVŮM BUDOU VČETNĚ SPOJOVACÍCH PROSTŘEDKŮ OPATŘENY NALEŽITOU ANTIKOROZNÍ ÚPRAVOU PRO STUPEŇ AGRESIVITY 5 (POZINKOVÁNÍ+VYSOCE KVALITNÍ PRAŠKOVÁ VYPALOVACÍ BARIÁ, NEBO NEREZ, NEJ-LI UVEDENO JINAK)
- VŠEČERÉ POUŽITÉ SPOJOVACÍ PROSTŘEDKY V EXTERÉRU BUDOU MÍT ANTIKOROZNÍ ÚPRAVU (POZINKOVÁNÍ, EVANEREZ)
- PŘED BETONÁŽÍ NOSNÝCH I NENOSNÝCH KONSTRUKCÍ, PODKLADNÍM BETONOVÝCH MAZANIN A PROVÁDĚNÍM FINÁLNÍCH PОВRCHOVÝCH ÚPRAV MUSÍ BÝT DO KONSTRUKCÍ UMÍSTĚNY PROSTUPKY, CHRÁŇÁČKY, RUBROVÁNÍ V KOORDINACI SE VŠEMI DÍLČNÍMI PROFESEMI

- VŠEČERÉ PROSTUPKY NIŽEVÝSKÝCH SÍTÍ OBVODOVÝMI STĚNAMI BUDOU ŘEŠENY SYSTÉMOVÝMI MAZĚTOVÝMI PRVKY – CHRÁŇÁČKAMI V KOORDINACI S JEDNOTLIVÝMI PROFESEMI, PROJEKTEM A STANDARDNÍM HYDROIZOLACÍ
- VŠEČERÉ STAVEBNÍ ÚPRAVY (PROSTUPKY, NKY, DŘÁŽKY, CHRÁŇÁČKY, TRIBROVÁNÍ, KOTVENÍ PRO ZÁMEČNICKÉ PRVKY A ÚPRAVY VPLÝVAJÍCÍ Z DÍLČÍCH SUBODŇANEK KOTVENÍ FASÁDNÍHO PLÁŠTĚ, APD.) BUDOU PŘEDÁNY INVESTOROVÍ ZAPÍSEM VE STAVEBNÍM DENÍKU.
- PŘÍPADNĚ DODATEČNĚ ZHOTOVOVANÉ PROSTUPKY A DŘÁŽKY VE VNITŘNÍCH KONSTRUKCÍCH JE NUTNO PŘEDEM KONZULTOVAT A ODSOUHLASIT S GP A TDI
- VŠEČERÉ NA STAVEŽ PROVÁDĚNÉ SVAR VYSTAVĚNÉ ATMOSFERICKÝM VLIVŮM NEBO VLHKOSTÍ BUDOU OŠETŘENY VYSOCE ODOULNÝM ANTIKOROZNÍM MATERIEM
- VŠEČERÉ PODLAHOVÉ KONSTRUKCE, BETONOVÉ MAZANINY, SPADOVÉ PODKLADNÍ BETONY, MUSÍ BÝT DILATOVANY DLE ČSN (TO PLATÍ PRO EXTERIÉR I INTERIÉR)



odp. projekt.	projektant	<div><div>SELTA PROJEKT</div><div>projekce staveb</div><div>IC: 19728361</div><div>www.selta-projekt.cz, www.selta-industry.cz</div><div>tel: 774 987 285 email: info@selta.cz</div></div>	
Ing. Vít Dolejší	Ing. Hana Berková		
místo stavby: Třebízského 197/22, 58601 Jihlava [586846]		formát	A2
objednatel: Státutární město Jihlava, Masarykovo náměstí 97/1, 58601 Jihlava		datum	listopad 2024
název akce: REKONSTRUKCE BYTOVÉ JEDNOTKY Č.3, TŘEBÍZSKÉHO 197/22, JIHLAVA		stupeň	prováděcí projekt
kat.území: Jihlava [659673], parc. číslo p.č. 329		č. zakázky	36/24
výkres: POHLED JIŽNÍ - NOVÝ STAV		měřítko	1:70
		č.oddílu:	D.1.1.2.3
		č.výkresu:	02